

GAMME CO

Une valeur sûre de la tente pliante, dotée d'une technologie éprouvée et reconnue, qui s'adapte à la plupart des besoins. Un modèle particulièrement apprécié des pros et des collectivités.



Montage
30 secondes



Certifié
CTS



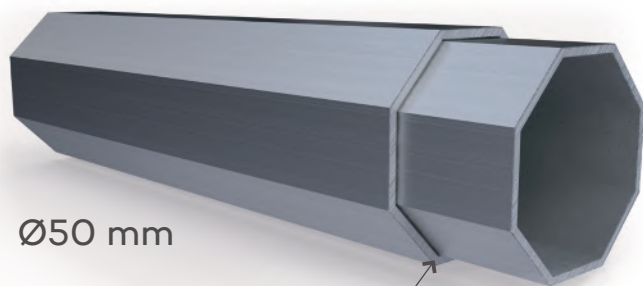
100%
personnalisable



Normes
européennes



Garantie
5 ans



Ø50 mm

Épaisseur = 2mm

Large profilé en aluminium anodisé haute qualité, de forme octogonale pour plus de résistance anti-torsion..

AVANTAGES CO

- Montage simple et rapide
- Qualité des matériaux & finition
- Fiabilité & Sécurité (normes UE, CTS...)
- Murs Velcro très pratiques
- Nombreuses dimensions
- Vent > 100km/h (avec arrimage adéquat)



1. Gâchette de déverrouillage Easy Ball
2. Anneau d'arrimage intégré
3. Pièce de connexion injectée fibre de verre
4. Nouveaux ciseaux aluminium anodisé (plus solide)
5. Profilé aluminium anodisé avec poignée de réglage en hauteur
6. Bâche renforcée à chaque angle
7. Renfort à la pointe
8. Montage des murs par Velcro 50mm et raccord entre eux

à partir de
667 € HT

Armature 3x3m + toit PVC 520



Armature	Dimension	Poids	Dimension repliée	Hauteur mât	Nb pieds	Nb mâts	Surface	Hauteur sous bandeau
COL330	3x3 m	26kg	1,52x0,25x0,25	3,15m	4	1	9m ²	1,85 à 2,05m
COL345	3x4,5 m	32kg	1,52x0,31x0,31	3,15m	4	2	13,5m ²	1,85 à 2,05m
COL360	3x6 m	45kg	1,52x0,31x0,47	3,15m	6	3	18m ²	1,85 à 2,05m
COL440	4x4 m	34kg	2x0,3x0,3	3,15m	4	1	16m ²	1,85 à 2,05m
COL460	4x6 m	kg	2x0,3x0,45	3,6m	4	2	24 m ²	1,85 à 2,05m
COL480	4x8 m	65kg	2x0,3x0,60	3,6m	6	3	32m ²	1,85 à 2,05m